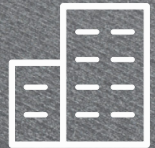
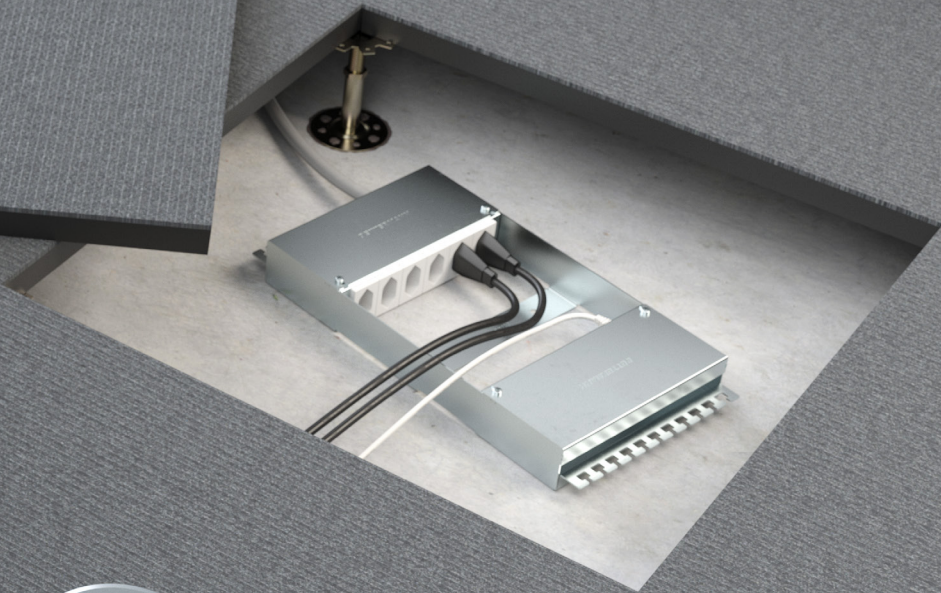


Wahlweise mit 230V  
Bestückung  
UKV (Daten) bauseitig

Bestückte Dosen werden  
geprüft ausgeliefert

Oberfläche Stahl  
verzinkt

Wahlweise mit  
Anschlusskabel



# Die Doppelbodendose Typ DBD

In zwei Bauhöhen mit 4 - 20 FLF Plätze, für die optimale Strom  
und Daten Erschliessung

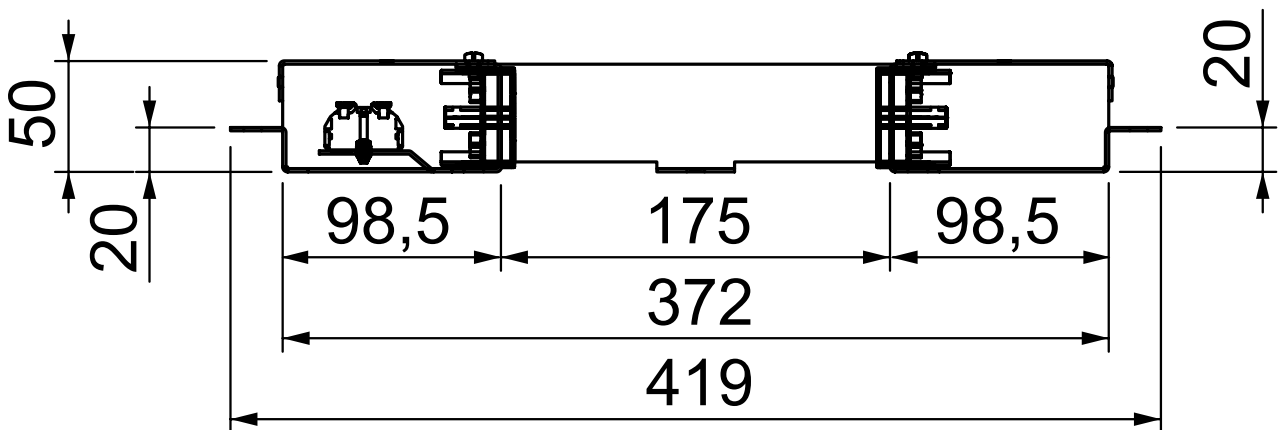
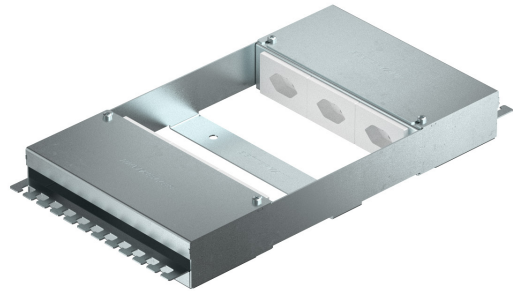
**OBO**  
BETTERMANN

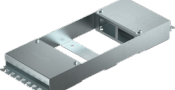
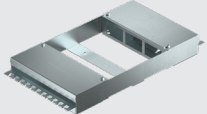
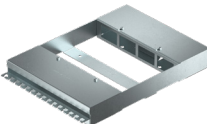
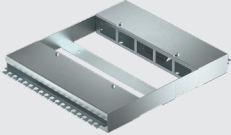
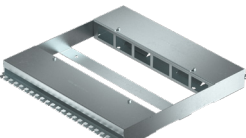
 **BETTERMANN AG**  
*Ihr starker OBO-Partner in der Schweiz*

# Die Doppelbodendose Typ DBD lieg

## Liegende Ausführung für geringe Einbauhöhen

Die Doppelbodendose Typ DBD lieg, mit einer Einbauhöhe von 50mm, eignet sich insbesondere für Anwendungen mit geringen Einbauhöhen. Diese Modellsreihe bietet Platz für bis zu 12 FLF 3/5 Geräte, die liegend eingebaut werden. Spezifische Sonderanfertigungen auf Anfrage möglich.

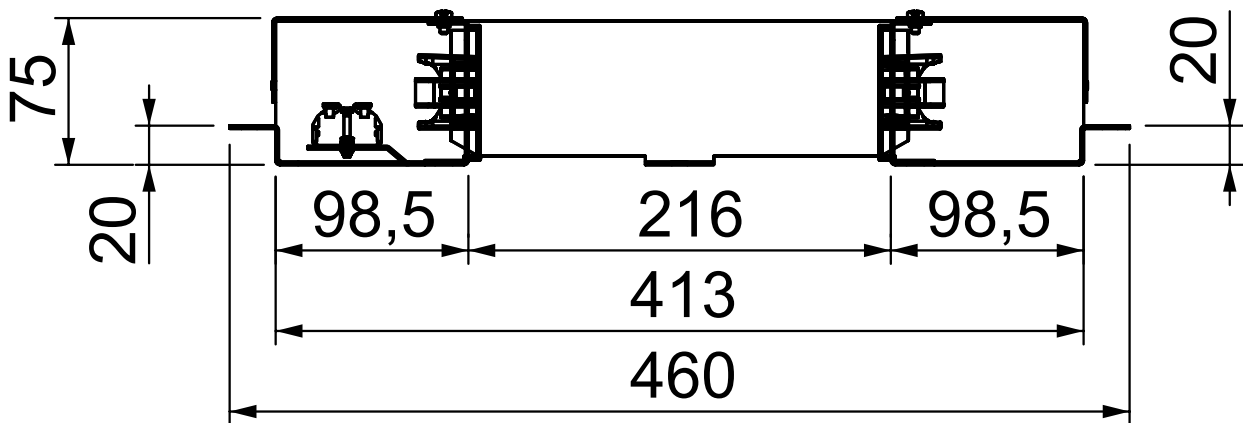
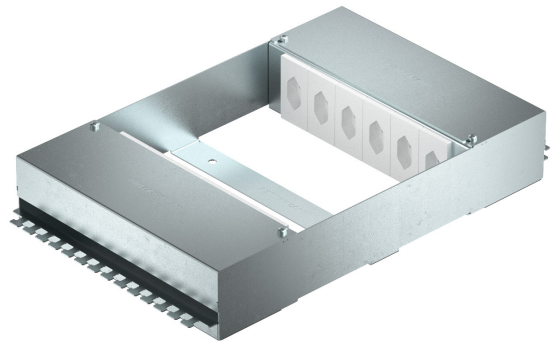


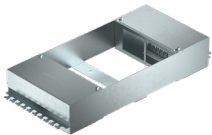
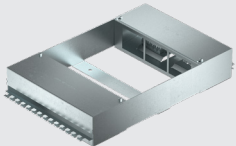
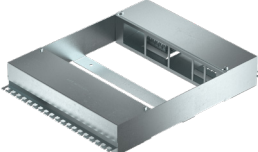
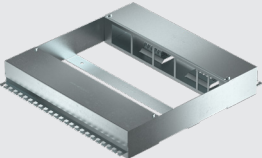
	Typ	Dimension L x B x H	Artikel Nummer
	DBD 2x2FLF lieg	419x149x50mm	7428270
	DBD 2x3FLF lieg	419x214x50mm	7428272
	DBD 2x4FLF lieg	419x277x50mm	7428274
	DBD 2x5FLF lieg	419x339x50mm	7428276
	DBD 2x6FLF lieg	419x402x50mm	7428278

# Die Doppelbodendose Typ DBD steh

## Stehende Ausführung

Die Doppelbodendose Typ DBD steh, mit einer Einbauhöhe von 75mm, bietet Platz für bis zu 20 FLF 3/5 oder 10 FLF 6/5 Geräte, die stehend eingebaut werden. Sie eignet sich daher insbesondere für umfangreichere Erschliessungen. Spezifische Sonderanfertigungen auf Anfrage möglich.



	Typ	Dimension L x B x H	Artikel Nummer
	DBD 2x4FLF steh	460x200x75mm	7428280
	DBD 2x6FLF steh	460x275x75mm	7428282
	DBD 2x8FLF steh	460x350x75mm	7428284
	DBD 2x10FLF steh	460x425x75mm	7428286

**Bettermann AG**

Lochrütiried 1  
6386 Wolfenschiessen

**Kundenservice Schweiz**

Tel. Verkauf: 041 629 77 05

Fax: 041 629 77 10

info@bettermann.ch

www.obo.ch



---

**Building Connections**

